

COMPACTE

Cette alimentation compacte permet un gain de place grâce à ses dimensions réduites.

Peu encombrante et facile à monter, l'alimentation PSDIN12V18W1,5A peut également s'intégrer dans un blochet d'encastrement.

Ce produit est idéal pour des installations avec les lecteurs de la gamme DIN.

Cette unité peut être utilisée pour alimenter à la fois un lecteur et une ventouse. Il n'est pas nécessaire d'ajouter un troisième périphérique externe pour terminer l'installation.



CARACTÉRISTIQUES

Voltage In: de 110 à 240 VAC - 50/60 Hz

Voltage Out: 12 VDC

Tension max.: 1,5 A

Alimentation max.: 18 W

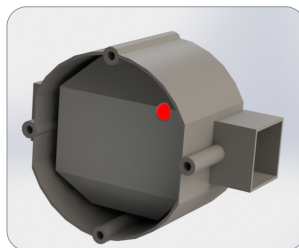
Contrôle de tension: LED

Dimensions: diamètre \varnothing : 58,5 mm - h: 32 mm / 48,5 x 51,5 x 32 mm (Lxlxh)

MOUNTING



Fixation pour montage en saillie



Montage dans blochet électrique

