

LA TECNOLOGÍA VORTEX

El Vortex es una solución de bloqueo híbrida (magnética y mecánica) más pequeña que una cerradura electromagnética tradicional. Garantiza un bloqueo extremadamente fuerte (hasta diez veces más potente que los cierres magnéticos tradicionales del mercado). Su fuerza de sujeción probada es de 15000 N. La exclusividad de este cierre híbrido se encuentra en un "diábolo" mecanizado con una aleación de alta resistencia. Este queda capturado dentro de un orificio cónico por la acción de un vórtice de fuerzas electromagnéticas. En este momento, el cierre por bloqueo está garantizado por la cinética del bloque magnético

En caso de intento de intrusión, el bloqueo mecánico entra en acción. El «diábolo» está atrapado en el orificio cónico por el despliegue de las bolas metálicas que contiene. Esta innovación hace que el VORTEX tenga una categoría de mantenimiento de grado 6 ++, que representa el nivel de fuerza de sujeción que alcanza hasta 15000N (1 500 kgf) y más.

TECNOLOGÍA ÚNICA DE PRE-ALARMA

El VORTEX está dotado de un sensor de presión/tracción. Esta tecnología permite al VORTEX activar una alarma incluso ANTES de que se fuerce el acceso. Se trata de un sistema único en el mundo de la seguridad que cuenta con una patente mundial.

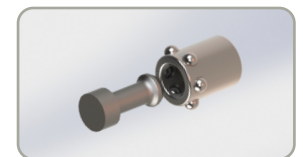
ASPECTOS TÉCNICOS

- Montaje: En superficie
- Alimentación: 12/24 VCC
- Consumo: 330 / 170 mA
- Control de cierre (LSS): Contacto Reed
- Control de posición de puerta (DSS): Contacto Reed
- Pre-alarma agresión (EW): Sensor dinámico integrado que detecta toda presión/ tracción anormal sobre la puerta (relé) + buzzer integrado
- Supresor de picos (MOV)
- ² Índice de protección: IP 43 (debajo del dintel)
- Dimensiones (anch. X alt. X prof.): 218 x 36 x 30 mm
- Peso: ~1,3 kg
- Temperatura de trabajo: -20°C to +60°C

² Las conexiones eléctricas tienen que ir protegidas en función del entorno de la instalación.



VORTEX®



¹ RENDIMIENTO

- Categoría de mantenimiento: Grado 6++ (15 000N)
- Categoría de uso: Grado 3 (Público - para uso con alta frecuencia)
- Resistencia: Grado 9 (> 1 000 000 ciclos)
- Resistencia a la corrosión: Grado 3 (EN 1670, EN ISO 9227)

¹ Ver capítulo 7, Norma EN 13637

ETIQUETA NORMALIZADA

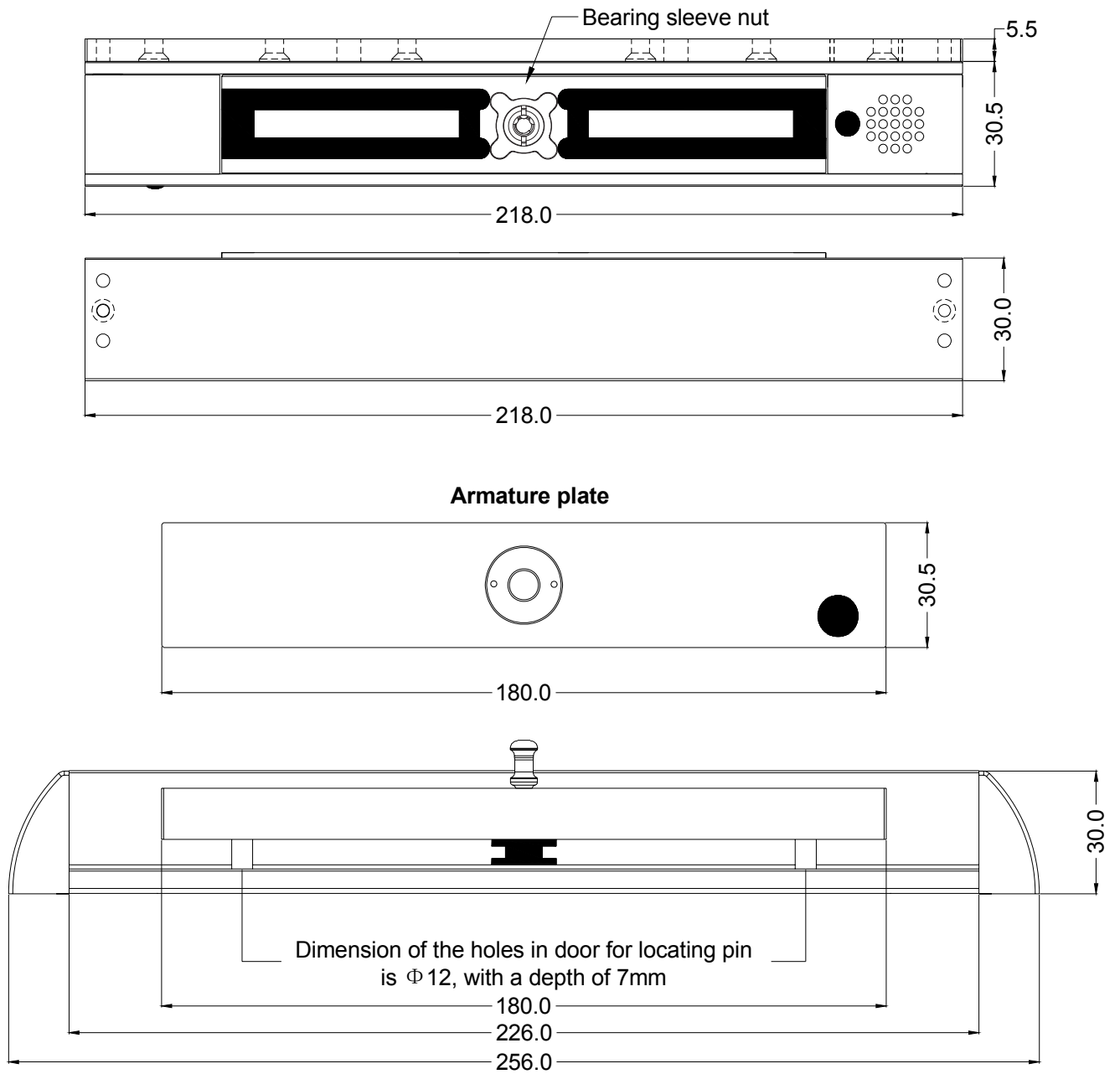
Las características principales de nuestros productos de cierre se muestran con una etiqueta certificada que responde a la normativa EN 13637, capítulo 7.

3	9	9		1	2	6++	6++	0	0	D
---	---	---	--	---	---	-----	-----	---	---	---

Ref: EN 13637: + Corrosión EN ISO 9227: Grado 3

DISEÑOS TÉCNICOS:

1. DIMENSIONES



2. CABLEADO

VX 2400 Wiring

NO - DSS (BLUE)		NO - DSS (BLUE)	30 VDC max 0.3 A max, 10 W max
Buzzer Enabled - Close (BROWN)		NO (PURPLE)	EW, 50VDC, 0.3A max
Buzzer Disabled - Open (WHITE)		COM (ORANGE)	
NO-LSS (YELLOW)		NC (PINK)	30 VDC max 0.3 A max, 10 W max
12/24 VDC 12VDC/0.36A, 24VDC/0.18A		-(BLACK)	

