

UNE POIGNÉE DE HAUTE SÉCURITÉ

Ce "bandeau compact" est un verrouillage hybride avec poignée qui s'installe facilement et augmente la sécurité de portes existantes. Seulement 40 cm suffisent à garantir une force de maintien exceptionnelle, ce qui en fait une solution plus sûre et fiable qu'une gâche ou une serrure électrique! Testé 1.000.000 de manoeuvres.

LA TECHNOLOGIE VORTEX

Le Vortex est un verrouillage hybride (magnétique et mécanique) plus petit qu'une ventouse magnétique. Il garantit un verrouillage extrêmement puissant (jusqu'à dix fois plus performant que les ventouses basiques du marché).

L'exclusivité de ce verrouillage hybride réside dans un « diablo » usiné dans un alliage à haute résistance. Ce dernier est capturé au sein d'un puits grâce à l'action d'un vortex de forces électromagnétiques. Le verrouillage est, à ce stade, assuré par la cinétique du bloc magnétique.

En cas de tentative d'intrusion, le verrouillage mécanique entre en action. Le "diablo" se retrouve prisonnier du puits par le déploiement des billes métalliques contenues dans ce dernier.

Le VORTEX est ainsi capable de résister à une pression/traction supérieure à 15000N (1500kgf) se rapportant au « grade 6++ » !

LA TECHNOLOGIE UNIQUE DE PRÉ-ALARME (EW)

Le Vortex est équipé d'un capteur de pression/traction : Cette technologie permet au Vortex de déclencher une alarme AVANT même que l'accès ne soit forcé. Il s'agit d'un système unique dans le monde de la sécurité.

CARACTÉRISTIQUES

- Montage: En applique (poignée apparente)
- Rémanence magnétique: 0% - Intrinsèque. (sans répulseur ajouté ou électronique)
- Contrôle de verrouillage (LSS): Contact Reed
- Contrôle de position de porte (DSS): Contact Reed
- Pré-alarme agression (EW): Senseur dynamique incorporé détectant toute pression/ traction anormale sur la porte (Relais) + buzzer incorporé
- Protection électrique: Suppresseur de pointes (MOV)
- Alimentation: 12/24VDC - 330/170 mA
- Indice IP 2: IP 43 (Encastrée)
- Dimensions (L x h x p): 218 x 36 x 30 mm
- Poids: ~1,4 kg
- Température d'utilisation: De -20°C à +60°C
- Conformités: CE 2014/30/EU, EN 13637 (Chap.7) 2015, EN 1670, EN ISO 9227, ASTM B 117, RoHS/Reach

² Les raccordements électriques doivent être protégés en fonction de l'environnement de l'installation.



PERFORMANCES¹

Catégorie de Maintien:	Grade 6++ (15 000N)
Catégorie d'utilisation:	Grade 3 (Public - Fréquence élevée)
Endurance:	Grade 9 (> 1 000 000 de cycles)
Résistance à la corrosion:	Grade 3 (EN 1670, EN ISO 9227)

¹ Voir chapitre 7 Norme EN 13637.

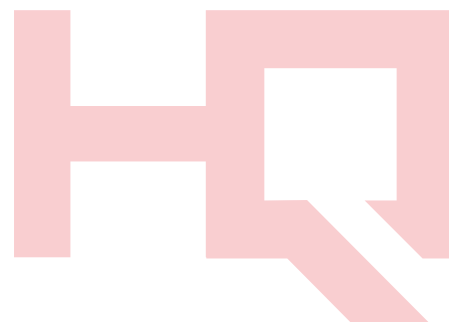
ÉTIQUETTE NORMALISÉE

Les caractéristiques de nos produits HQMAG sont reprises sur ces derniers, à l'aide d'une étiquette normalisée conforme à la norme EN 13637, chap 7.

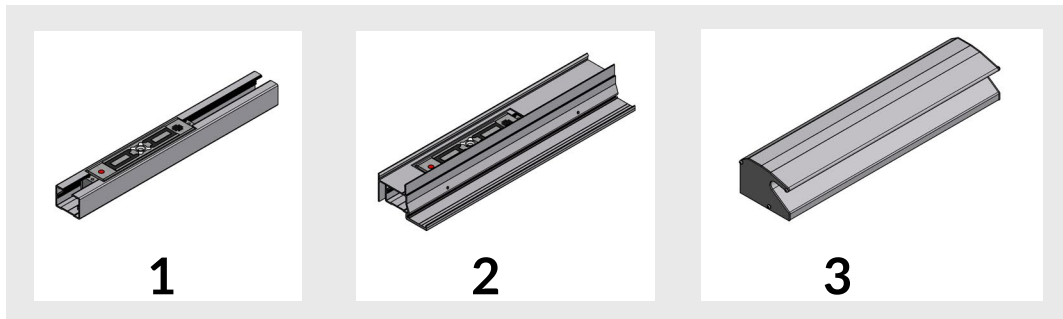
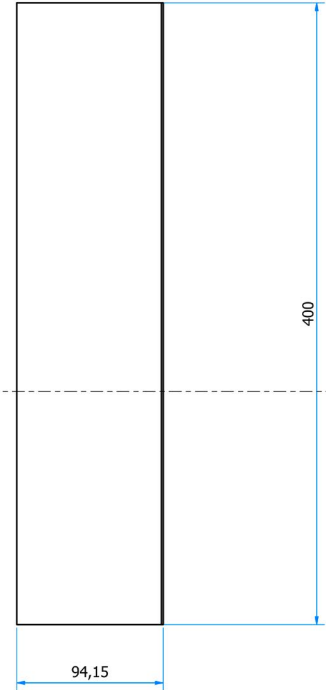
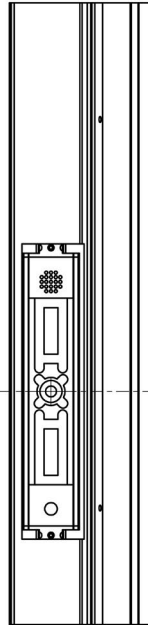
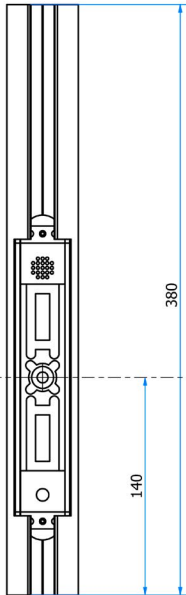
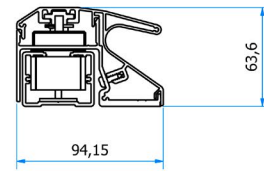
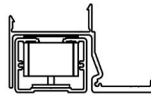
3	9	9	1	2	6++	6++	0	0	D
Réf: EN 13637: + Corrosion EN ISO 9227: Grade 3									



NS 561 937



DESSIN TECHNIQUE: DIMENSIONS



COMPOSITION:

